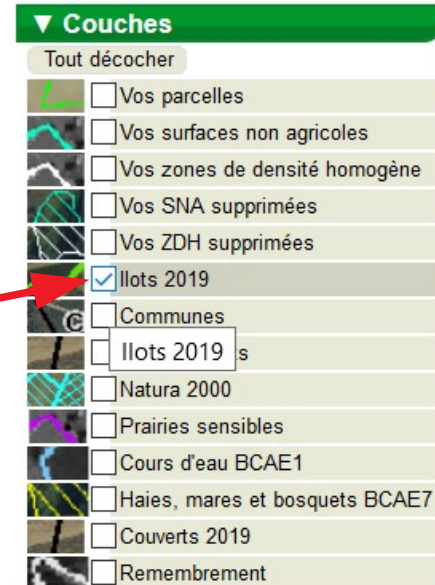
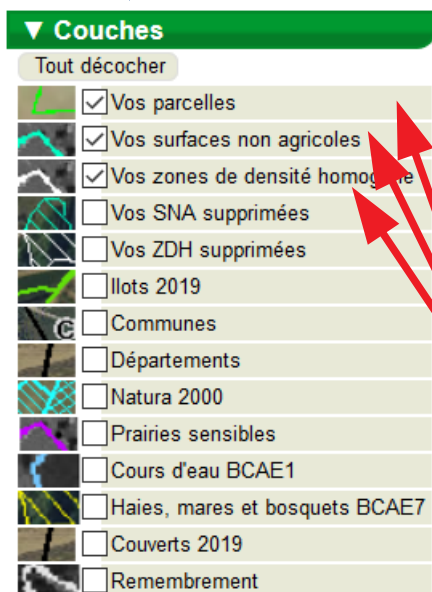
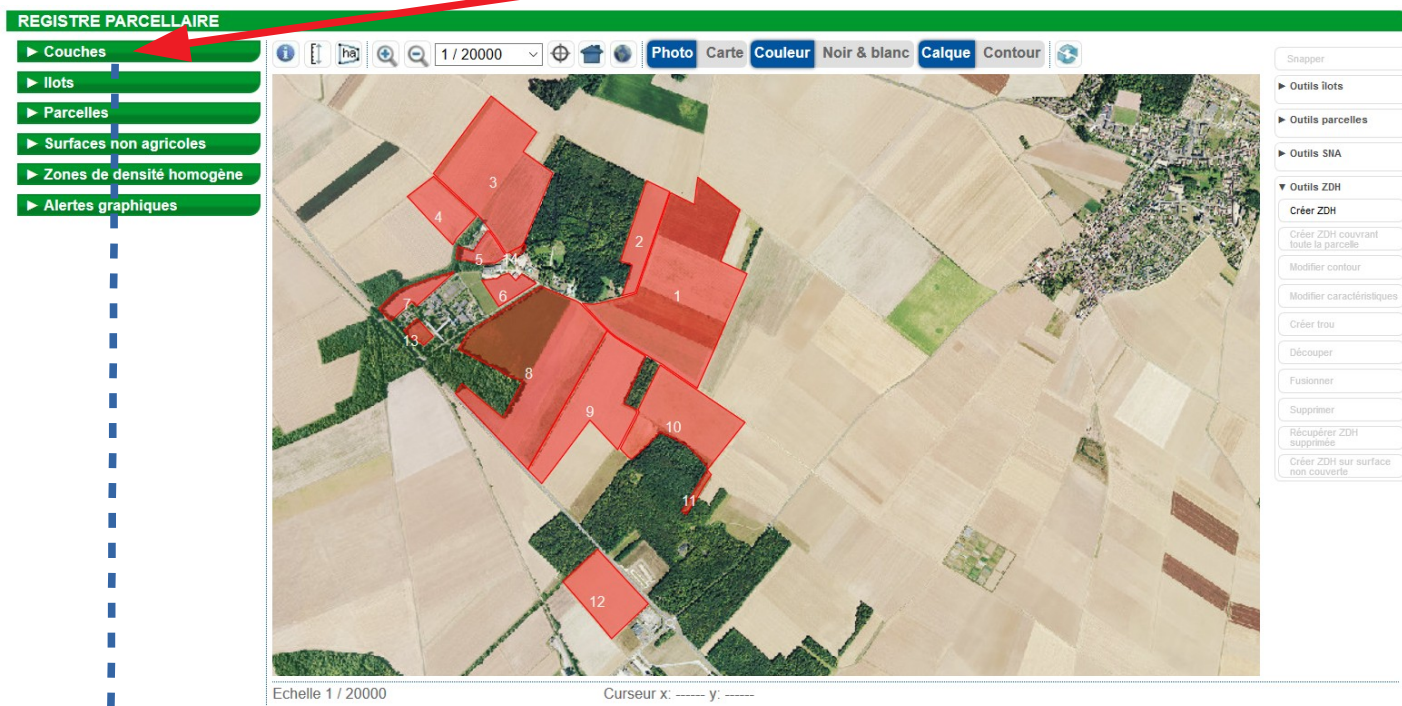


Comment agrandir un îlot sous Télépac ?

ETAPE 1 : SELECTIONNER LES COUCHES AVEC LESQUELLES VOUS ALLEZ TRAVAILLER.

La couche avec vos îlots est toujours active, vous n'avez pas la main pour l'activer ou la désactiver. Par contre, pour travailler sur les îlots, il faut activer la couche des îlots de l'année N-1 (îlots 2019 pour la télédéclaration 2020). Pour cela, cliquer sur « ► Couches » :



La couche « Ilots 2019 » doit être cochée.

Si ce n'est pas le cas, cliquer sur la ligne « Ilots 2019 » et la couche s'active.

A l'inverse, pour une meilleure visibilité, décocher les couches qui ne sont pas nécessaires en cliquant sur les lignes correspondantes.

ETAPE 2 : SELECTIONNER L'ÎLOT A AGRANDIR.

Ouvrir la boîte de dialogue de la couche « Îlots » en cliquant dessus.

Assistance au 0 800 221 371 (appel gratuit) du lundi au vendredi (sauf jours fériés) de 8h à 17h (heures de métropole). [Déconnexion](#)

telepac Dossier PAC 2020

ACCUEIL DECLARATION IMPORT/EXPORT IMPRESSION FORMULAIRES ET NOTICES

Identification RPG Récap. parcelles / assolement Demande aides Verdissement Effectifs animaux RPG MAEC / Bio MAEC / Bio Dépôt de dossier Réinitialiser Modifier après dépôt

N° PACAGE : 999300139 PRODUCTEUR DE DEMONSTRATION N° SIRET : 0000000000000 [Déclaration en cours](#)

REGISTRE PARCELLAIRE

Couches
 ▶ **Îlots**
 ▶ Parcelles
 ▶ Surfaces non agricoles
 ▶ Zones de densité homogène
 ▶ Alertes graphiques

Photo Carte **Couleur** Noir & blanc Calque Contour

1/20000

Snapper
 ▼ Outils îlots
 Copier îlot 2019
 Coller
 Tracer nouvel îlot
 Modifier contour
 Modifier caractéristiques
 Exclure une surface
 Supprimer îlot
 Déplacer îlot
 Découper îlot
 Fusionner îlot
 Transférer à un autre agriculteur
 Résorber un trou
 ▼ Outils parcelles
 ▼ Outils SNA

▼ Îlots

| N°îlot | Surface graphique (ha) |
|--------|------------------------|
| 1 | 34,98 |
| 2 | 5,18 |
| 3 | 21,26 |
| 4 | 4,73 |
| 5 | 1,86 |
| 6 | 1,99 |
| 7 | 2,43 |
| 8 | 29,79 |
| 9 | 14,66 |
| 10 | 13,22 |
| 11 | 0,60 |
| 12 | 7,95 |
| 13 | 0,82 |
| 14 | 0,21 |

Cliquer sur la ligne de l'îlot que vous souhaitez agrandir, dans notre exemple le n°4. La photographie du RPG se centre sur cet îlot qui apparaît en jaune (cela signifie qu'il est sélectionné) :

REGISTRE PARCELLAIRE

Couches
 ▼ **Îlots**
 N°îlot Surface graphique (ha)
 1 34,98
 2 5,18
 3 21,26
 4 4,73
 5 1,86
 6 1,99
 7 2,43
 8 29,79
 9 14,66
 10 13,22
 11 0,60
 12 7,95
 13 0,82
 14 0,21
 ▶ Parcelles
 ▶ Surfaces non agricoles
 ▶ Zones de densité homogène
 ▶ Alertes graphiques

Photo Carte **Couleur** Noir & blanc Calque Contour

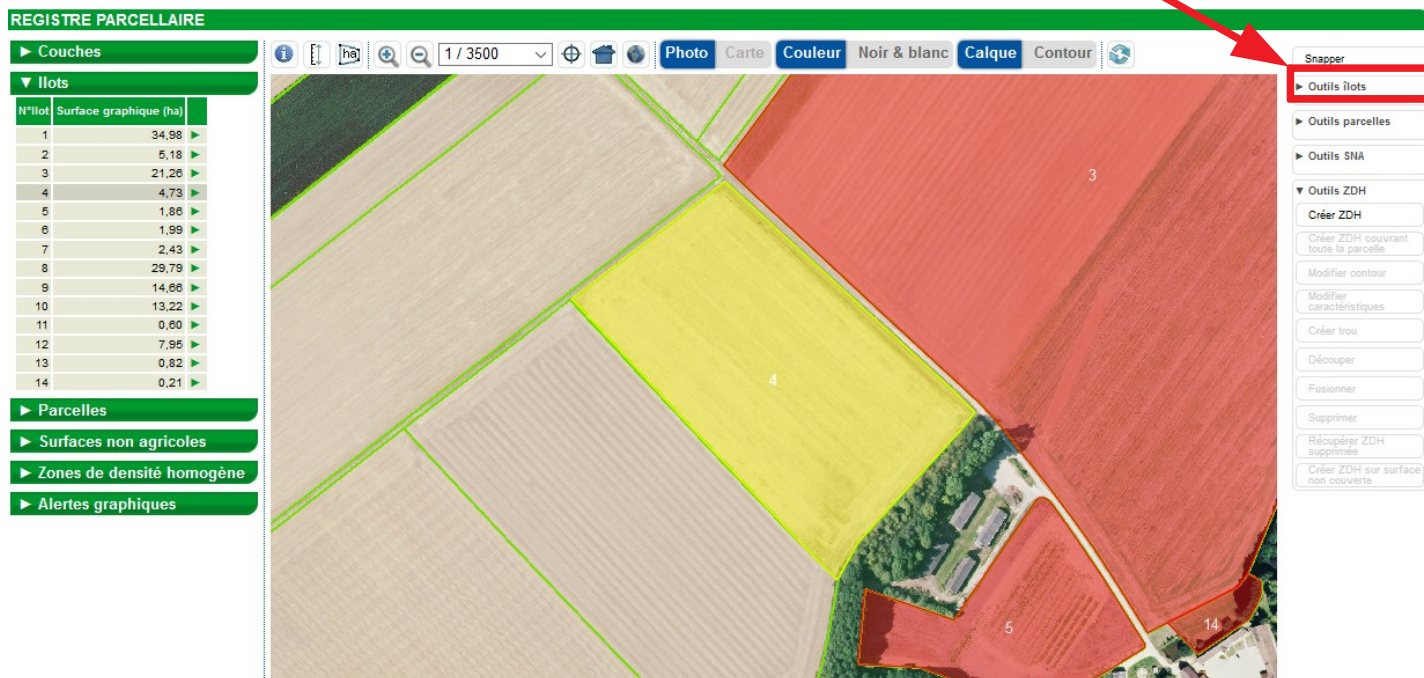
1/35000

Snapper
 ▼ Outils îlots
 ▼ Outils parcelles
 ▼ Outils SNA
 ▼ Outils ZDH
 Créer ZDH couvrant toute la parcelle
 Modifier contour
 Modifier caractéristiques
 Créer trou
 Découper
 Fusionner
 Supprimer
 Récupérer ZDH supprimés
 Créer ZDH sur surface non couverte

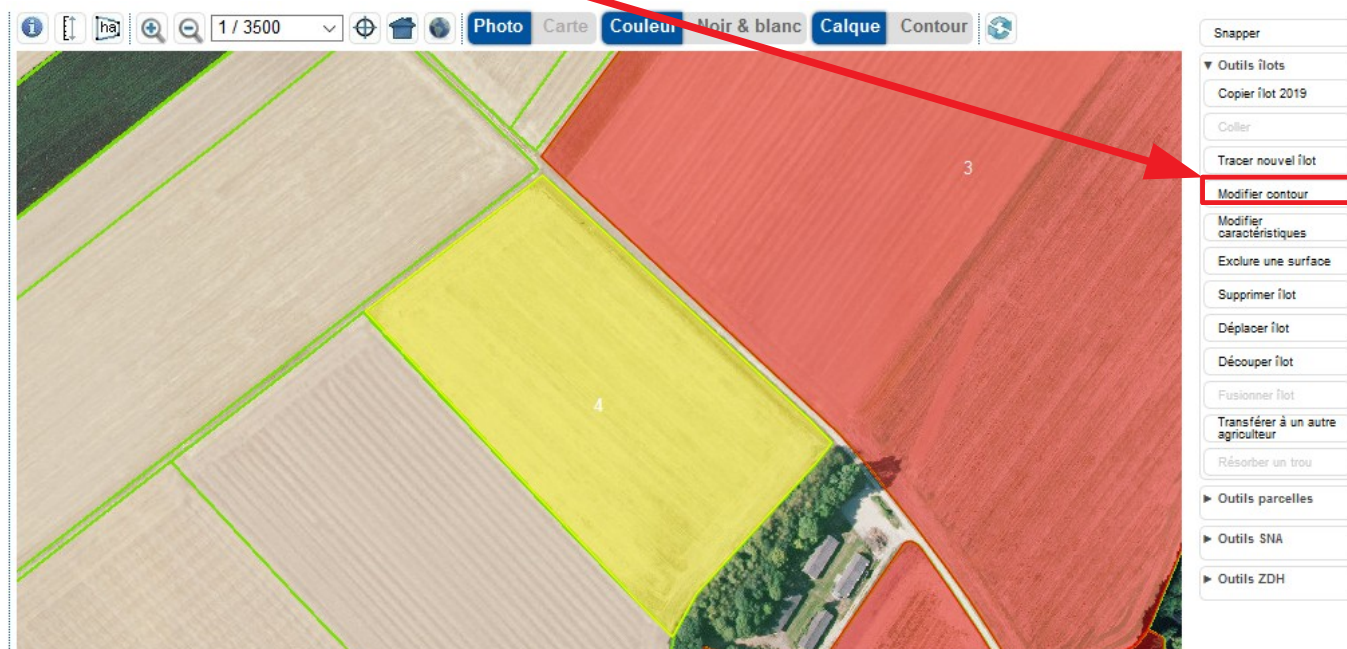
Les traits verts fins correspondent aux îlots déclarés en 2019 dont les îlots voisins.

ETAPE 3 : AGRANDIR L'ÎLOT SÉLECTIONNÉ.

A droite de la fenêtre du RPG, ouvrir la boîte de dialogue ► Outils îlots en cliquant dessus.



Sélectionner l'outil « Modifier contour » en cliquant dessus :



Un message d'alerte apparaît, lisez-le puis cliquez sur continuer :

ATTENTION

Cet îlot est issu de l'instruction des dossiers PAC 2019.

Si vous confirmez la modification de cet îlot vous devrez, à la fin de l'opération, décrire les raisons de cette modification.

Vous serez le cas échéant invité à transmettre toute pièce qui permette de justifier cette modification.

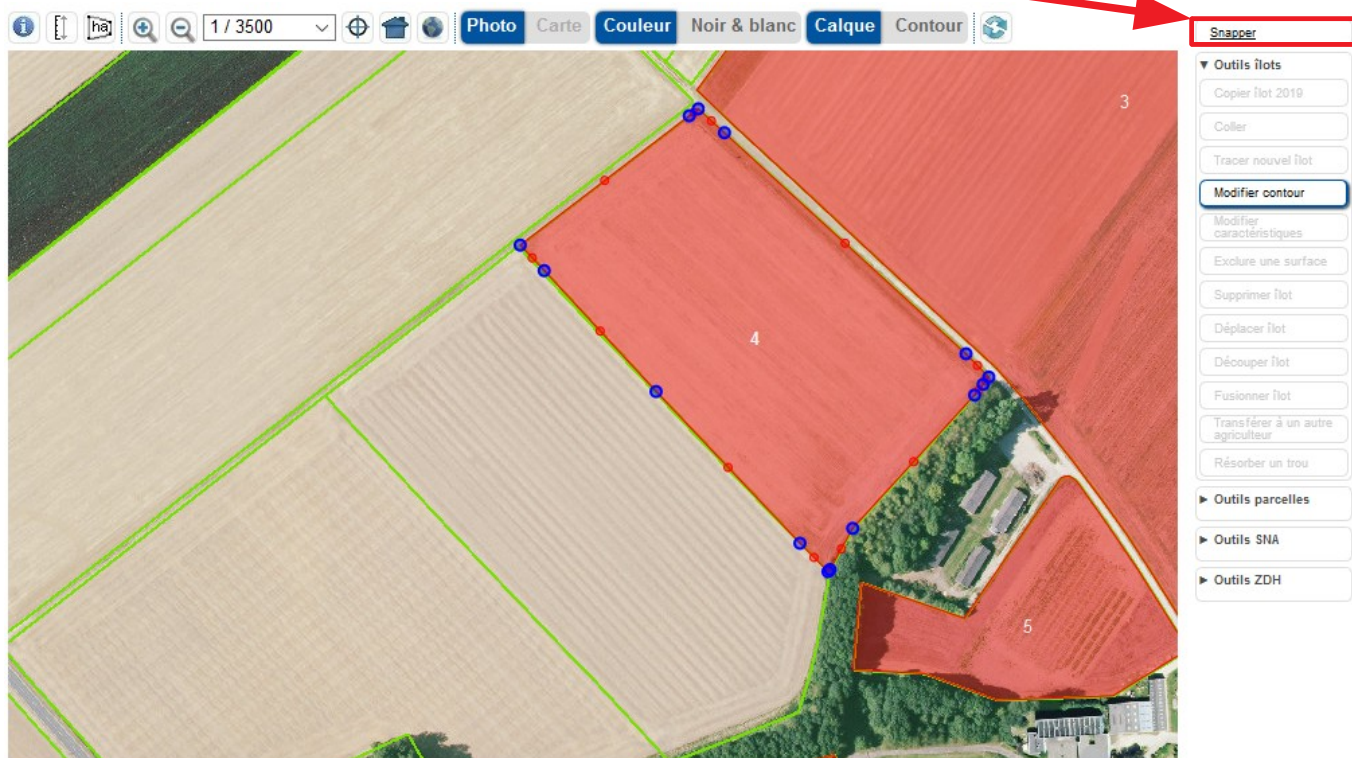
Si la justification apportée n'est pas suffisante pour instruire votre dossier, cela pourra constituer un motif de contrôle orienté de votre exploitation afin de vérifier la conformité du dessin.

Voulez-vous continuer ?

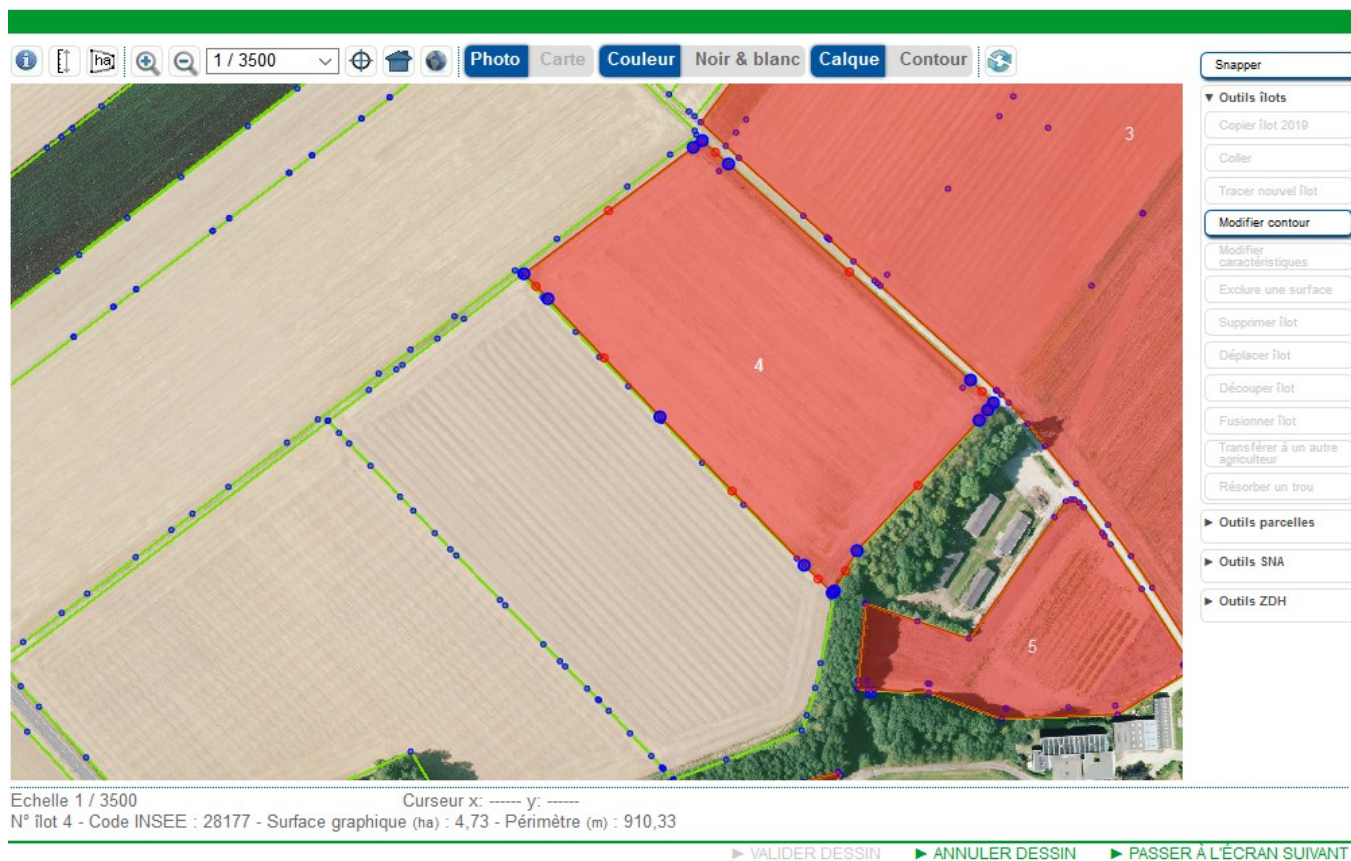
[► Continuer](#) [► Annuler](#)

Les points de construction de l'îlot apparaissent en **gros points bleus** et l'outil « Modifier contour » est mis en évidence (les autres outils deviennent grisés).

Sélectionner l'outil « Snapper » en cliquant dessus :

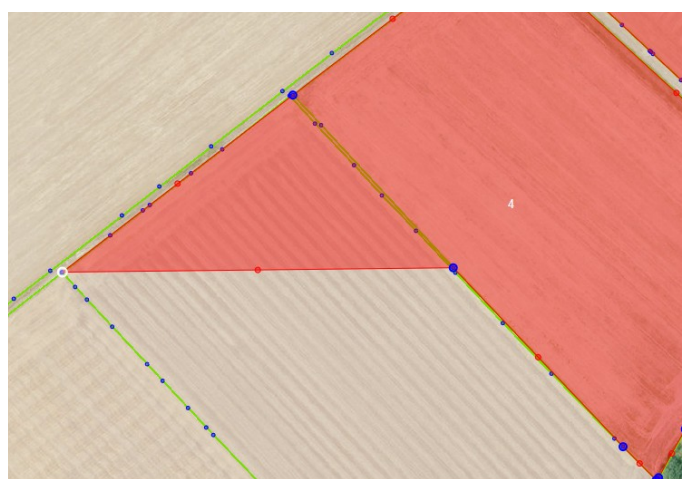
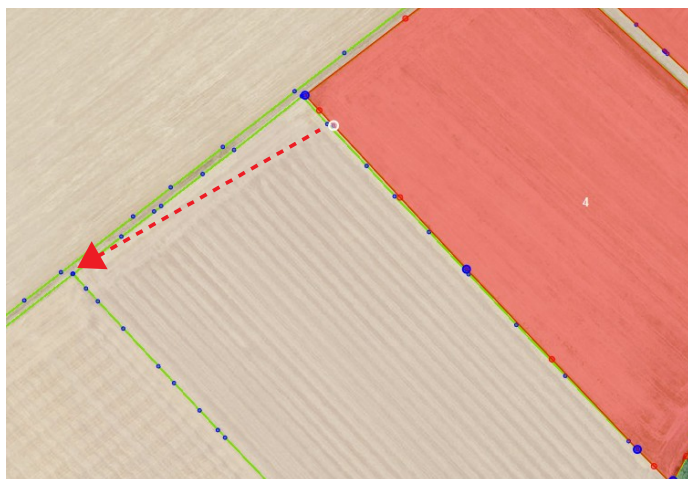


Tous les points de construction des îlots voisins (rappel : îlots 2019 et non 2020) apparaissent en petits points bleus :



Dans notre exemple, on considère que l'exploitant a récupéré l'exploitation de l'îlot adjacent au sien.

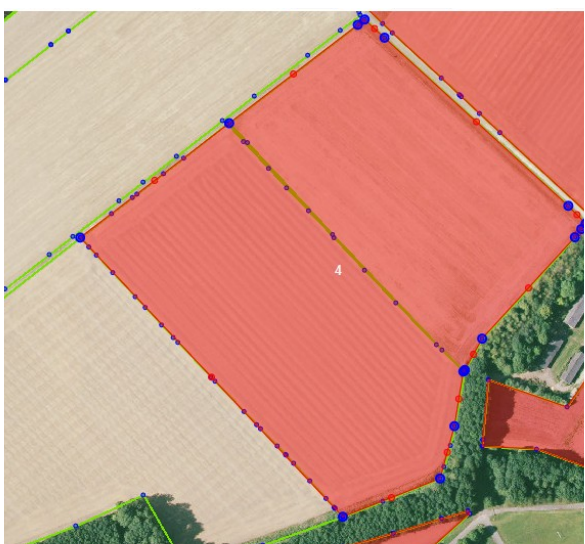
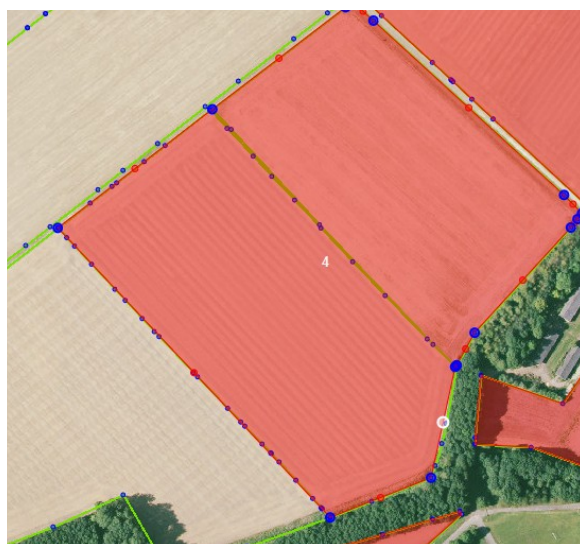
On positionne la souris sur le premier point de construction que l'on veut déplacer. Ce point devient blanc. On fait alors un **clic gauche** sur la souris et on déplace la souris (**maintenir le clic enfoncé**) pour amener le point là où l'on veut, à savoir sur le premier point de construction de l'îlot voisin .



Quand on relâche la souris, le point redevient bleu.

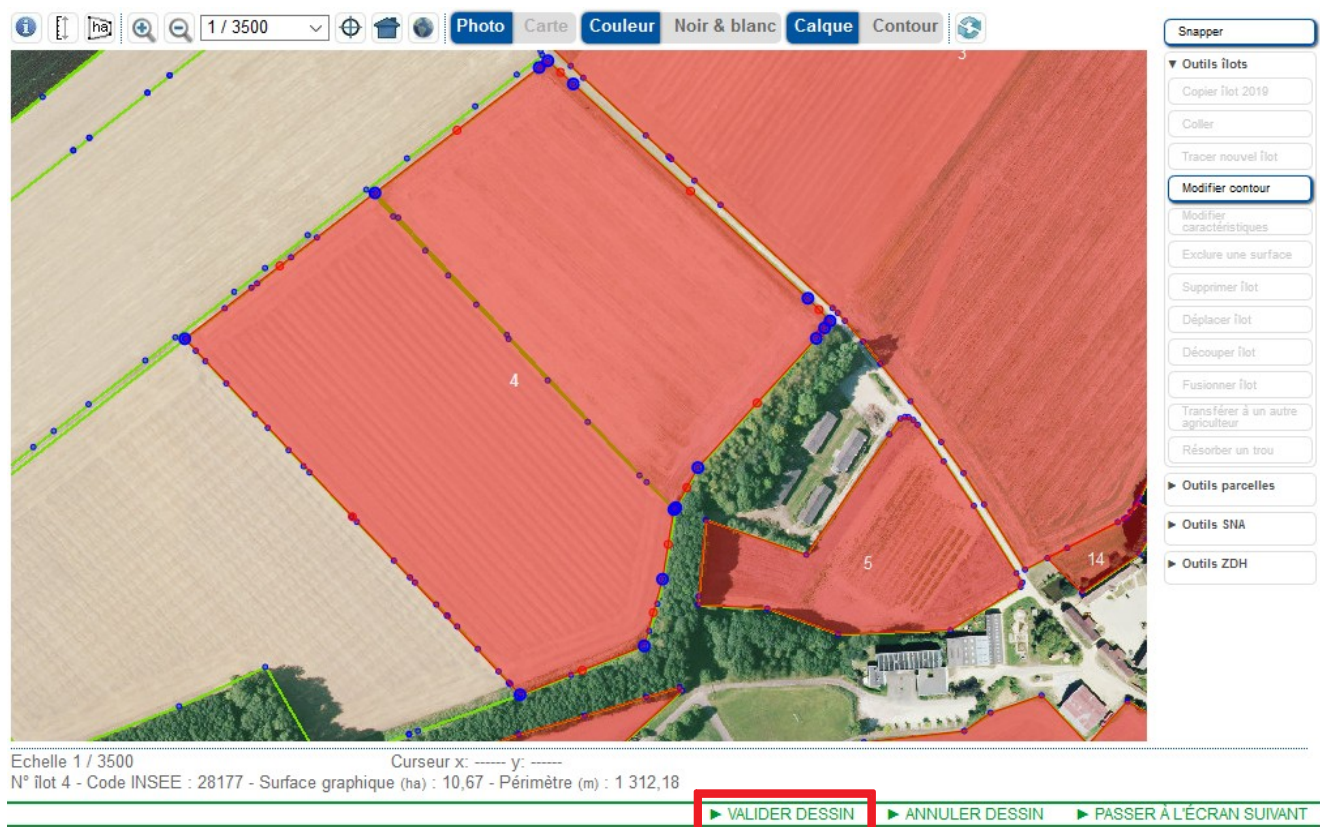
Attention, il est inutile de faire plus de points de construction que nécessaire. Si la bordure de l'îlot est linéaire un point au début et un point à la fin de la ligne sont suffisants.

On renouvelle l'opération, autant de fois que nécessaire. Les points rouges peuvent aussi être utilisés comme nouveaux points de construction.



L'outil « snapper » permet de positionner précisément un point sur un point déjà existant. Bien utilisé, il évite de générer des doublons avec les îlots voisins. Cet outil peut être activé et désactivé à tout moment en cliquant sur la ligne correspondante.

Quand le dessin correspond à ce que l'on souhaite obtenir, faire « Valider dessin » :



La fiche de dialogue de l'îlot s'ouvre. Il convient de renseigner :

1 : le n° de l'îlot, Telepac propose, par défaut, l'ancien n° d'îlot. Il peut être conservé ou modifié.

2 : le motif de la modification. En cliquant sur la flèche, un menu déroulant vous propose 6 motifs différents. Faites glisser votre souris jusqu'au motif vous concernant et cliquer dessus pour le sélectionner :

FICHE ÎLOT - MODIFICATION

Description
 N° îlot :
 Code INSEE : **28177** Commune : **GELLAINVILLE**
 Surface graphique (ha) : **10,41**

Justification de la modification
 Pour quel motif modifiez-vous cet îlot ?
 2

-- Indifférent --
 Photo aérienne reflétant le terrain. Recalage du dessin de l'îlot par rapport à la photo.
 Photo aérienne ne reflétant pas le terrain. Modification du dessin pour correspondre aux évolutions du terrain.
 Extension de l'îlot suite à reprise de terres à un autre exploitant.
 Extension de l'îlot suite à augmentation de la surface agricole (défrichage...)
 Cession d'une partie de l'îlot à un autre exploitant.
 Perte d'une partie de l'îlot pour un autre motif.

[Retour](#)

Si le motif ne correspond pas tout à fait à votre cas, choisissez celui qui s'en rapproche le plus et apporter des précisions dans la partie « Justification de la modification » **3**.

FICHE ÎLOT - MODIFICATION

Description
 N° îlot :
 Code INSEE : **28177** Commune : **GELLAINVILLE**
 Surface graphique (ha) : **10,66**

Justification de la modification
 Pour quel motif modifiez-vous cet îlot ?
 4

Souhaitez-vous joindre la copie de l'acte d'achat ou de bail ? **4**

Justification de la modification : reprise par bail verbal de l'îlot de M. XXXXX

[Enregistrer](#) [Retour](#)

Si vous avez prévu de joindre à votre télédéclaration un bail ou tout autre document justifiant de la modification de l'îlot cocher la case **4**.

Finissez en enregistrant

Votre îlot 4 a été agrandi :



Vous voyez toujours les limites des îlots 2019 et les points de construction si l'outil « snapper » est toujours activé.