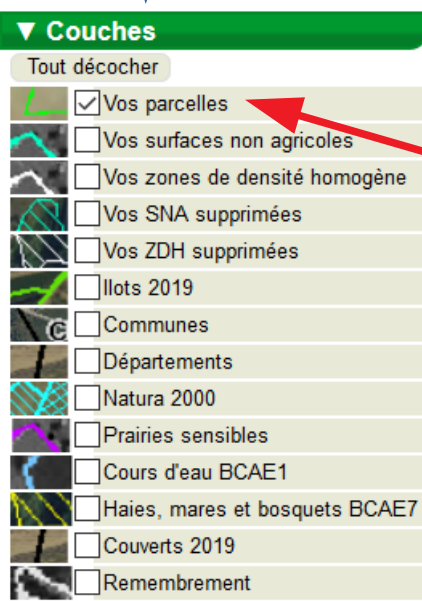
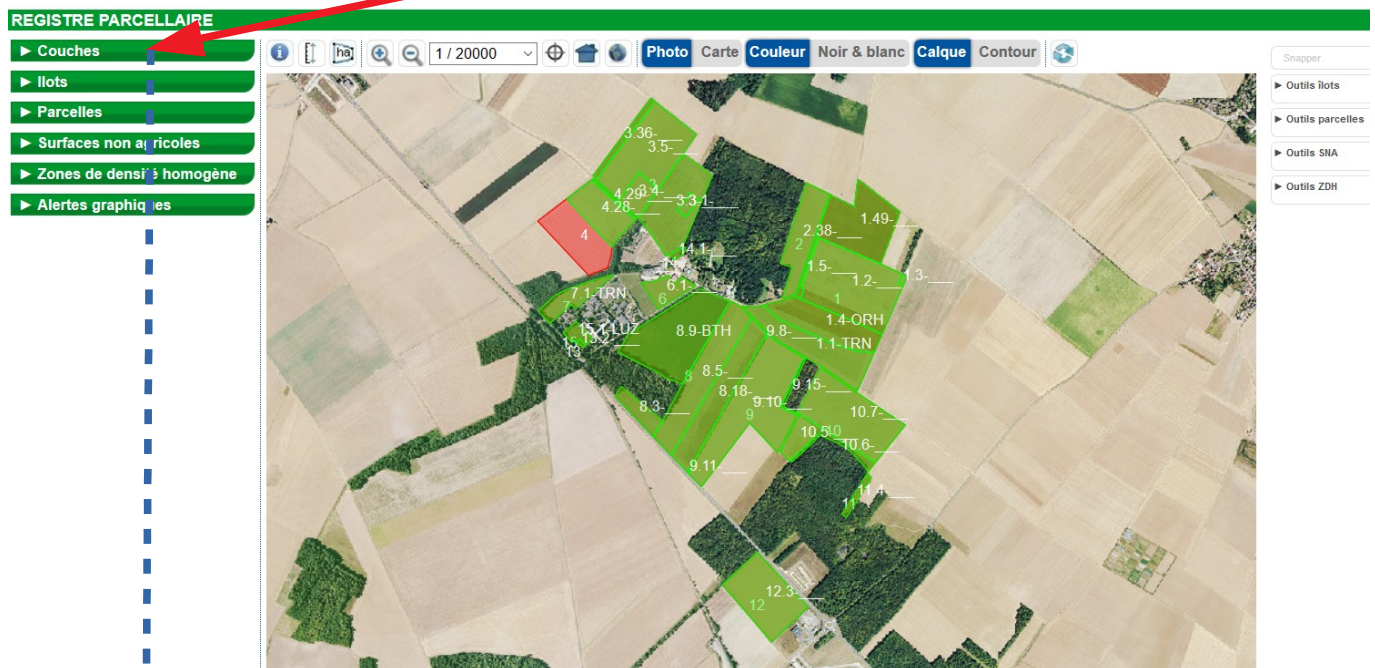


Comment créer une bordure ou bande sous Télépac ?

ETAPE 1 : SELECTIONNER LES COUCHES AVEC LESQUELLES VOUS ALLEZ TRAVAILLER.

La couche avec vos îlots est toujours active, vous n'avez pas la main pour l'activer ou la désactiver. Par contre, pour travailler sur les bandes/bordures, il faut avoir la couche « parcelles » active. Pour vérifier vos couches actives, cliquer sur « ► Couches » :



Les couches actives sont celles qui sont cochées. Ici, seule la couche « Vos parcelles » est activée.

Si ce n'est pas votre cas, cliquer sur la ligne de la couche « Vos parcelles » pour l'activer. A l'inverse, pour une meilleure visibilité, décocher les couches qui ne sont pas nécessaires en cliquant sur les lignes correspondantes.

Nous utiliserons par la suite le terme « bordure » de façon générique c'est-à-dire que ce terme englobera aussi bien la création des bordures que celles des bandes qui ont exactement le même fonctionnement.

ETAPE 2 : SELECTIONNER LA PARCELLE SUR LAQUELLE VOUS SOUHAITEZ CREER UNE BORDURE.

Ouvrir la boîte de dialogue de la couche « Parcelles » en cliquant dessus.

Assistance au 0 800 221 371 (appel gratuit) du lundi au vendredi (sauf jours fériés) de 8h à 17h (heures de métropole). [Déconnexion](#)

ACCUEIL DECLARATION IMPORT/EXPORT IMPRESSION FORMULAIRES ET NOTICES

Identification RPG Récap. parcelles / assolement Demande aides verdissement Effectifs animaux RPG MAEC / Bio MAEC / Bio Dépôt de dossier Réinitialiser Modifier après dépôt

N° PACAGE : 999300139 PRODUCTEUR DE DEMONSTRATION N° SIRET : 0000000000000 [Déclaration en cours](#)

REGISTRE PARCELLAIRE

Couches Ilots Parcelles Surfaces non agricoles Zones de densité homogène Alertes graphiques

1 / 20000 Photo Carte Couleur Noir & blanc Calque Contour

Snapper

▼ Outils Ilots

- Copier lot 2019
- Coller
- Tracer nouvel lot
- Modifier contour
- Modifier caractéristiques
- Exclure une surface
- Supprimer lot
- Déplacer lot
- Découper lot
- Fusionner lot
- Transférer à un autre agriculteur
- Résorber un trou

► Outils parcelles

► Outils SMA

▼ Parcelles

N° Ilot	N° Parcelle	Surface graphique (ha)	Culture principale (code)
1	1	6,93	TRN
1	2	12,68	---
1	3	0,12	---
1	4	6,32	ORH
1	5	0,41	---
1	49	8,52	---
2	38	5,18	---
3	1	0,50	---
3	3	7,88	---
3	4	1,94	---
3	5	9,84	---
3	36	1,11	---
4	28	4,51	---
4	29	0,21	---
6	1	1,99	---
7	1	2,43	TRN
8	3	1,75	---
8	5	8,97	---
8	9	11,52	BTH

Cliquer sur la ligne de la parcelle sur laquelle vous souhaitez ajouter une bordure, dans notre exemple la parcelle n°1 de l'îlot 7. La photographie du RPG se centre sur cette parcelle qui apparaît en brun (cela signifie qu'elle est sélectionnée) :

► Ilots

▼ Parcelles

N° Ilot	N° Parcelle	Surface graphique (ha)	Culture principale (code)
1	1	6,93	TRN
1	2	12,68	---
1	3	0,12	---
1	4	6,32	ORH
1	5	0,41	---
1	49	8,52	---
2	38	5,18	---
3	1	0,50	---
3	3	7,88	---
3	4	1,94	---
3	5	9,84	---
3	36	1,11	---
4	28	4,51	---
4	29	0,21	---
6	1	1,99	---
7	1	2,43	TRN
8	3	1,75	---
8	5	8,97	---
8	9	11,52	BTH

► Surfaces non agricoles

► Zones de densité homogène

► Alertes graphiques



ETAPE 3 : CREER LA BORDURE.

A droite de la fenêtre du RPG, ouvrir la boîte de dialogue ► **Outils parcelles** en cliquant dessus :

REGISTRE PARCELLAIRE

Couches

Ilots

Parcelles

N° Ilot	N° Parcelle	Surface graphique (ha)	Culture principale (code)
1	1	6,93	TRN
1	2	12,68	
1	3	0,12	
1	4	6,32	ORH
1	5	0,41	
1	49	8,52	
2	38	5,18	
3	1	0,50	
3	3	7,88	
3	4	1,94	
3	5	9,84	
3	36	1,11	
4	28	4,51	
4	29	0,21	
6	1	1,99	
7	1	2,43	TRN
8	3	1,75	
8	5	8,97	
8	9	11,52	BTH

Surfaces non agricoles

Zones de densité homogène

Alertes graphiques

Photo Carte Couleur Noir & blanc Calque Contour

Snapper

Outils Ilots

Outils parcelles

Outils SNA

Outils ZDH

Sélectionner l'outil « **Tracer bordure** » en cliquant dessus :

REGISTRE PARCELLAIRE

Couches

Ilots

Parcelles

N° Ilot	N° Parcelle	Surface graphique (ha)	Culture principale (code)
1	1	6,93	TRN
1	2	12,68	
1	3	0,12	
1	4	6,32	ORH
1	5	0,41	
1	49	8,52	
2	38	5,18	
3	1	0,50	
3	3	7,88	
3	4	1,94	
3	5	9,84	
3	36	1,11	
4	28	4,51	
4	29	0,21	
6	1	1,99	
7	1	2,43	TRN
8	3	1,75	
8	5	8,97	
8	9	11,52	BTH

Surfaces non agricoles

Zones de densité homogène

Alertes graphiques

Photo Carte Couleur Noir & blanc Calque Contour

Snapper

Outils Ilots

Outils parcelles

Créer parcelle couvrant tout l'ilot

Créer parcelle enclavée

Créer parcelle depuis ligne

Séparer ilot en deux parcelles

Modifier contour

Modifier caractéristiques

Découper parcelle

Fusionner parcelles

Tracer bordure

Supprimer parcelle(s)

Transférer à un autre agriculteur

Supprimer chevauchements

Outils SNA

Outils ZDH

Un message vous demandant des renseignements sur la bordure apparaît. Vous allez devoir renseigner :

- la **largeur de la bordure** (rappel : 5 m minimum pour les bordures et bande tampon ; 1 m minimum pour les bandes le long des forêts) ;
- le **type de bordure que vous souhaitez créer**.
- la **longueur SIE de la bordure** : pour ce point, nous vous conseillons de le renseigner, dans un second temps, quand la bordure aura effectivement été créée (voir tuto : renseigner la longueur SIE d'une bordure) à moins d'être sûr de sa longueur, auquel cas vous pouvez la renseigner dès cette étape.

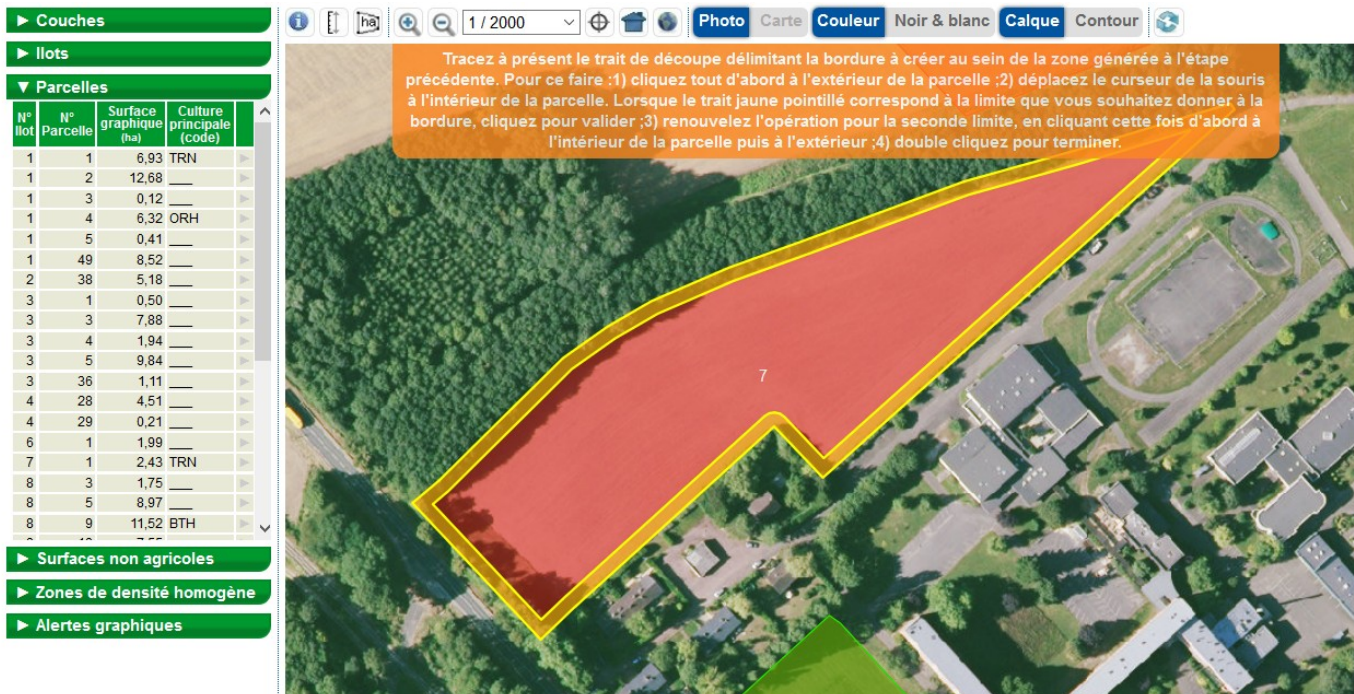
Pour renseigner la largeur, **cliquer avec votre souris dans le champ « 1 » et renseigner directement la largeur**. Dans notre exemple, on a renseigné 6 m de large :

Pour renseigner la nature de la bordure, **cliquer avec votre souris sur la flèche du menu déroulant du « Nom de la culture » « 2 » et faire glisser la souris jusqu'à la bordure voulue**. Quand vous êtes sur le code voulu, cliquer dessus. Dans notre exemple, on va choisir une BFS : bande admissible le long d'une forêt sans production :

Vous pouvez alors valider :

Telepac ne sait pas à quel endroit vous souhaitez tracer votre bordure. Il propose donc une bordure sur toute la périphérie de la parcelle sélectionnée et **vous allez devoir lui indiquer à quel endroit vous voulez votre bordure**.

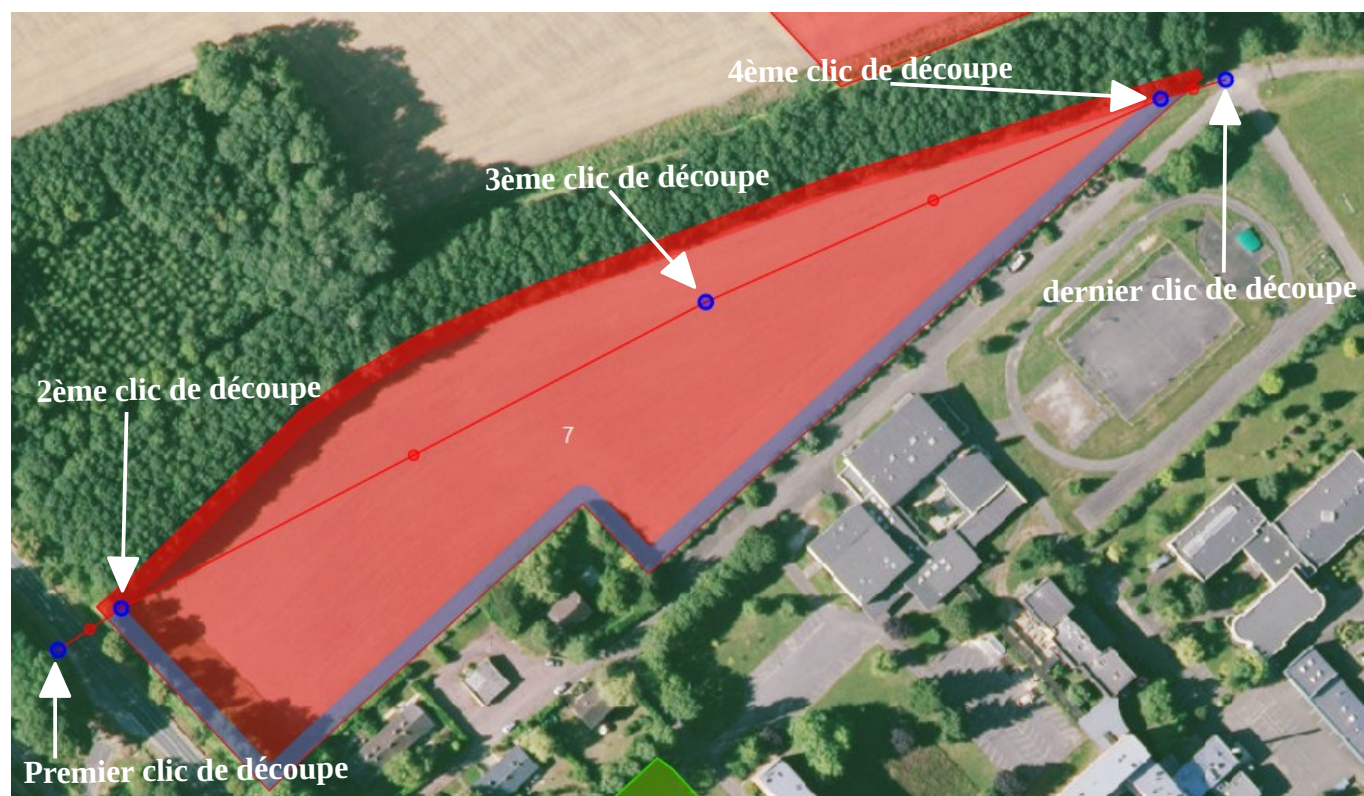
Un message vous expliquant la marche à suivre apparaît automatiquement :



Dans notre cas, nous voulons placer la bordure le long de la forêt :

La souris se transforme en « + » noire, comme pour toute découpe, le premier et dernier points devront se faire à l'extérieur de la parcelle.

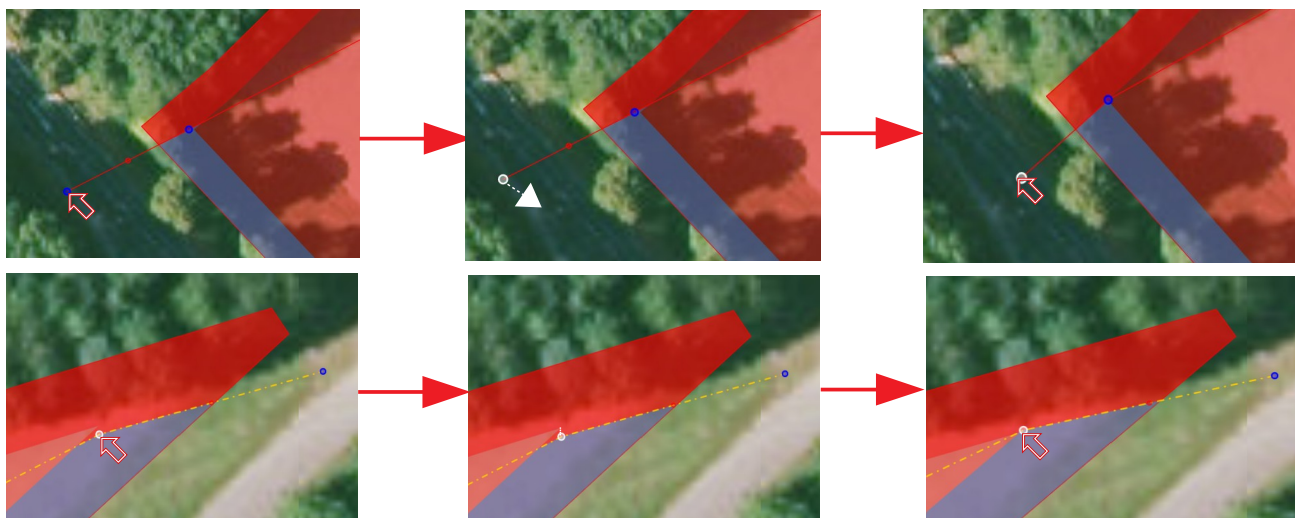
Nous vous conseillons de faire des points de découpe (clics de souris) aux endroits stratégiques c'est-à-dire aux intersections de coupes entre la parcelle et la bordure (2^e et 4^e points de découpe dans notre exemple).



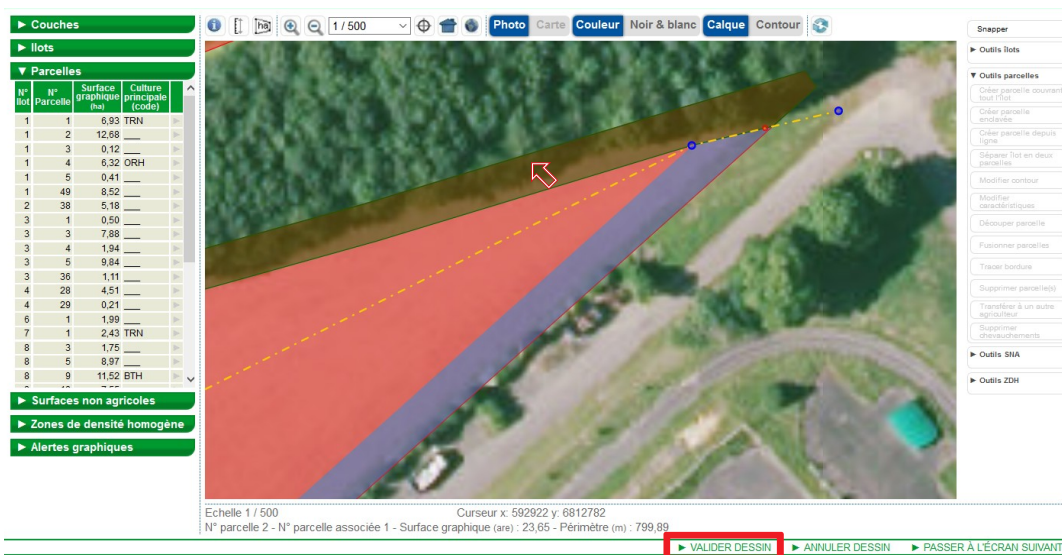
Une fois que vous avez réalisé votre ligne de découpe, vous devez affiner la ligne de découpe en zoomant au niveau des zones stratégiques.

Chaque point bleu peut être déplacé pour affiner le tracer (attention à bien avoir la largeur minimale réglementaire tout au long de la bordure).

- positionner la souris sur le point bleu que vous souhaitez déplacer ;
- le point devient blanc, cliquer dessus et maintenir le clic enfoncé ;
- amener le point là où vous le souhaitez, le point redevient bleu quand vous relâchez la pression sur le clic de la souris :



Une fois que les limites tracées vous conviennent, vous devez sélectionner la partie de la bordure (car vous avez séparé la bordure initiale en deux bordures) en cliquant dessus. La bordure que nous souhaitons conserver ici est celle localisée le long de la forêt (en rouge), on clique dessus et elle prend une couleur brune qui signifie qu'elle est sélectionnée :



Vous pouvez alors valider votre dessin :

Votre bordure est créée :

On vérifie que la largeur minimum soit respectée partout. Dans notre exemple, la partie la plus étroite fait 3 m ce qui est réglementaire pour une bande le long d'une forêt.

