

Zones exposées au bruit - carte de "type a" - LDEN

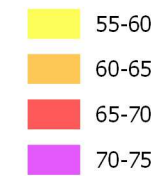
Courbes isophones en Lden (Level day evening night) par pas de 5 en 5, de 55 dB(A) à supérieur à 75 dB(A) pour le réseau routier départemental du Département de la Dordogne dont le trafic est supérieur à 3M véh / an.



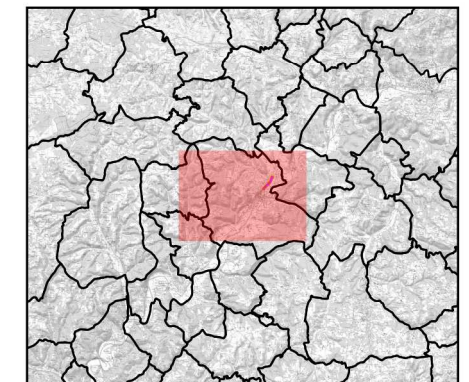
Les Services de l'Etat en Dordogne
Direction départementale des territoires

RD704 (Montignac)

Niveaux sonores en dB(A)



Format d'impression A3



0.5 1 km