

POUR ÉVITER L'INTRODUCTION DE LA FIÈVRE PORCINE AFRICAINE EN FRANCE, LES RECOMMANDATIONS À SUIVRE PAR TOUS !

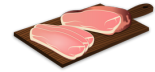
Évitez tout contact avec des porcs ou sangliers lorsque vous êtes dans un pays infecté : Bulgarie, Hongrie, Estonie, Lettonie, Lituanie, Moldavie, Pologne, Roumanie, Serbie, Slovaquie, Ukraine et Roumanie.

Lors de votre retour d'un pays infecté :

- Ne ramenez pas de la viande ou de produits à base de viande de porcs ou de sangliers (l'importation de tels produits d'un pays infecté est interdite !).
- De retour en France, nettoyez vêtements et chaussures que vous avez utilisés lors de votre séjour dans le pays infecté.
- Attendez 72 heures avant de vous rendre dans un élevage porcin ou à la chasse.

Et dans tous les cas :

- N'utilisez jamais de déchets alimentaires pour nourrir des porcs (c'est totalement interdit en France).
- Ne jetez pas les restes des produits à base de viande (tels que restes de sandwich) dans la nature.
- Ne compostez pas les produits à base de viande.



PENTRU EVITAREA INTRODUCERII PESTA PORCINĂ AFRICANĂ ÎN FRANȚA RECOMANDĂRILE, SUNT VALABILE PENTRU TOȚI !

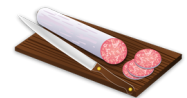
Evitați contactul cu porcii sau vieri dacă sunteți într-o țară infectată : Bulgaria, Ungaria, Estonia, Letonia, Lituania, Moldova, Polonia, România, Serbia, Slovacia, Ucraina și Romania.

Când vă întoarceți dintr-o țară infectată :

- Nu păstrați carne sau produse pe bază de carne de porc sau de vieri (este interzisă importarea acestor produse din țările infectate !).
- De îndată ce te întorci în Franța, spelați hainele și încălțăminte pe care le-ati folosit în sejurul vestru într-o țară infectată.
- Timp de 72 de ore, evitați să mergeți într-o crescătorie de porci sau la Vânătoare.

Și în nici un caz :

- Nu utilizați resturi alimentare pentru hrănirea porcilor (acest este total interzisă în Franța).
- Nu aruncați vesturi de produse pe bază de carne (nici cele rămase de la sandwich) în natură.
- Nu compostati produse pe bază de carne.



ABY UNIKNAĆ WPROWADZENIA AFRYKAŃSKIEGO POMORU ŚWIŃ WE FRANCJI, ZALECENIA, KTÓRYCH POWINNI PRZESTRZEGAĆ WSZYSTCY !

Unikaj kontaktu ze świniami lub dzikami, gdy przebywasz w kraju zakażonym : Bułgaria, Węgry, Estonia, Łotwa, Litwa, Mołdawia, Polska, Rumunia, Serbia, Słowacja, Ukraina i Rumunia.

Kiedy wracasz z zainfekowanego kraju :

- Nie sprowadzać z powrotem mięsa lub produktów mięsnych pochodzących od świń lub dzików (przywóz takich produktów z kraju zakażonego jest zabroniony!).
- Po powrocie do Francji, ależy wyczyścić ubrania i buty, których użyłeś podczas pobytu w kraju zainfekowanym.
- Poczekaj 72 godziny przed pójściem na farmę wieprzową lub polowaniem.

A w każdym razie :

- Nigdy nie używaj odpadów spożywczych do karmienia świń (we Francji jest to całkowicie zabronione).
- Nie wyrzucaj resztek produktów mięsnych (takich jak resztki kanapki) do środowiska naturalnego.
- Nie kompostuj produktów mięsnych.



ДАБИ СЕ ИЗБЕГЛО УНОШЕЊЕ АФРИЧКЕ СВИЊСКЕ ГРИПЕ У ФРАНЦУСКУ, СЛЕДЕЋЕ ПРЕПОРУКЕ ТРЕБА СВАКО ДА ПРАТИ !

Избегавајте контакт са свињама или дивљим свињама током боравка унутар заражених земаља (Бугарска, Мађарска, Естонија, Летонија, Литванија, Молдова, Пољска, Румунија, Србија, Словачка и Украјина).

Након повратка из заражене земље :

- ННемојте уносити месо или меснате производе од свиња или дивљих свиња (Увоз таквих производа из заражених земаља је строго забрањено!).
- по повратку у Француску, добро очистити сву одећу и обућу коју сте носили током боравка у зараженој земљи.
- Избегавајте лов и посећивање свињских фарми првих 72 сата.

У сваком случају :

- Никада користити отпатке хране за прехранивање свиња (Скроз је забрањено у Француској).
- Не бацати остатке меснатих намирница (на пример: сендвич) по дивљини.
- Не компостирајте месне производе.