

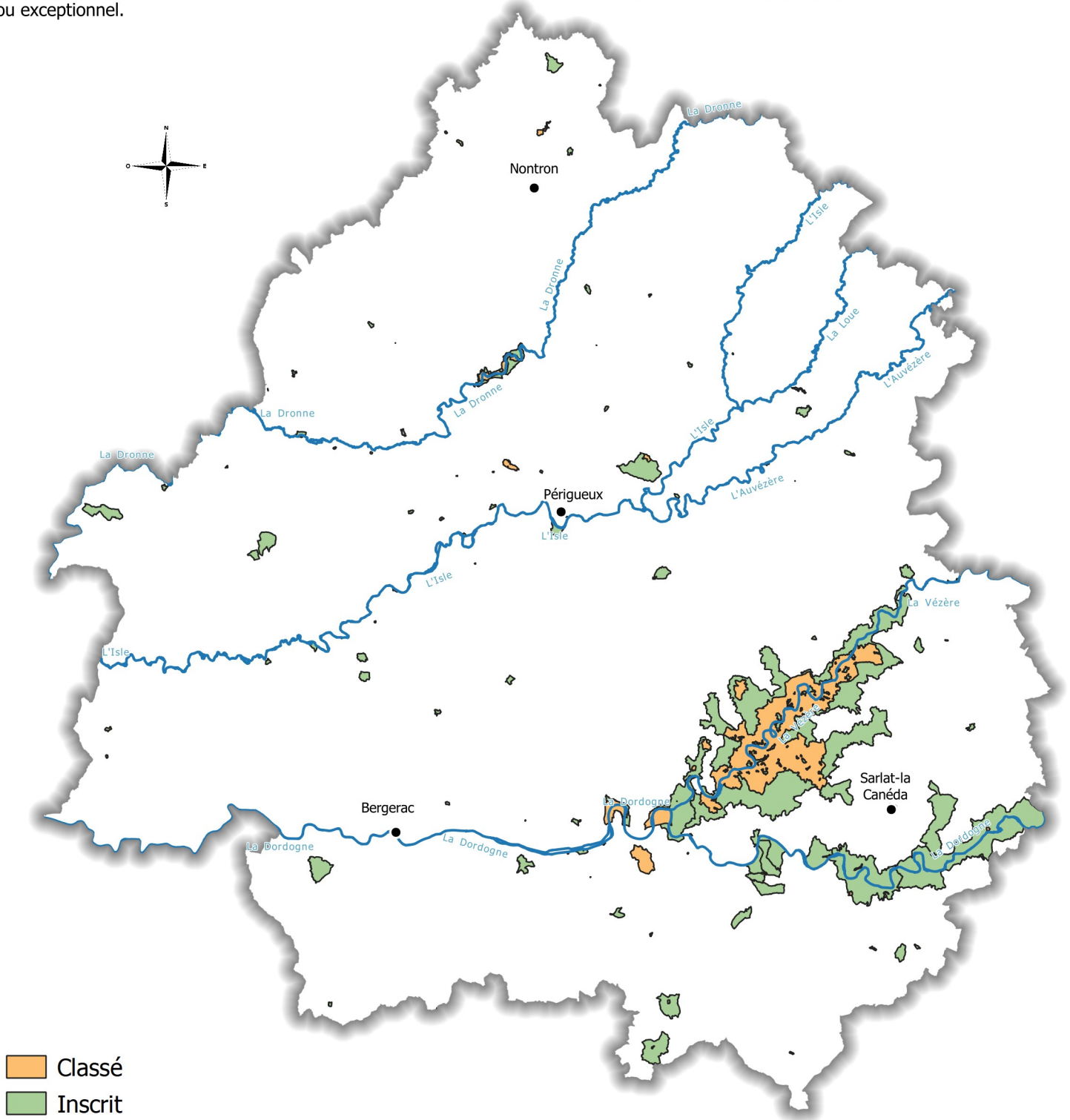
# Sites classés et inscrits

La politique des sites a pour objectif de préserver les espaces de qualité et remarquables au plan paysager. Tous les travaux susceptibles de modifier l'état ou l'aspect des lieux d'un site sont soumis au contrôle du Ministre chargé des sites ou du Préfet du département.

Le département de la Dordogne compte 217 sites protégés au titre du code de l'environnement, parmi lesquels 31 sites classés et 186 sites inscrits. Cette protection totalise une surface d'environ 53481 hectares, soit 5.8 % du territoire départemental.

Un site inscrit est un espace naturel ou bâti de caractère artistique, historique, scientifique, légendaire ou pittoresque qui nécessite d'être conservé.

Un site classé est un site de caractère artistique, historique, scientifique, légendaire ou pittoresque, dont la qualité appelle, au nom de l'intérêt général, la conservation en l'état et la préservation de toute atteinte grave. Le classement concerne des espaces naturels ou bâtis, quelle que soit leur étendue. Cette procédure est très utilisée dans le cadre de la protection d'un "paysage", considéré comme remarquable ou exceptionnel.



- Réalisation : DDT24 - MCT -